



АКЦИОНЕРНОЕ ОБЩЕСТВО  
**ЗАВОД «КОМЕТА»**

НАДЕЖНОСТЬ ПРОДУКЦИИ  
И КОНСТРУКТИВНЫХ РЕШЕНИЙ



ВЕЛИКИЙ НОВГОРОД







## Акционерное общество «Завод «КОМЕТА» сегодня



**Производство машиностроительного и диагностического оборудования:**

- станки для намотки катушек сложных электронных устройств
- заточные станки различного назначения
- устройства врезки в трубопроводы под давлением
- сварочные аппараты
- зарядные и пуско-зарядные устройства
- аппараты для размораживания водопроводных труб
- стенды для проверки генераторов и стартеров автомобилей



**Производство разнообразной номенклатуры трансформаторов и дросселей для нужд электротехнической промышленности**



**Производство витых ленточных магнитопроводов различных типов, видов и конструкций, в том числе по индивидуальным требованиям потребителей**

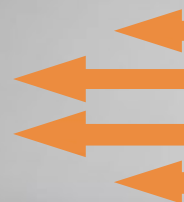


**Постоянная модернизация и совершенствование действующих технологических процессов для достижения высочайших стандартов качества выпускаемой продукции**



Процесс навивки магнитопровода





Трансформируем задачи в решения, сохраняем чистую энергию, направляем магнитные потоки

## Миссия

**Мы создаём продукцию высокого качества, разрабатываем технологии, применяя все доступные человеческие и производственные ресурсы, для того чтобы помогать людям решать свои задачи и достигать цели**





**Завод "Комета" образован на базе опытного производства филиала №2 НИИ Радиокомпонентов 20 июля 1967 года в соответствии с приказом №429 Министерства электронной промышленности СССР**

**1967**

Завершение строительства корпусов завода и запуск производственных цехов

**1960-70-е**

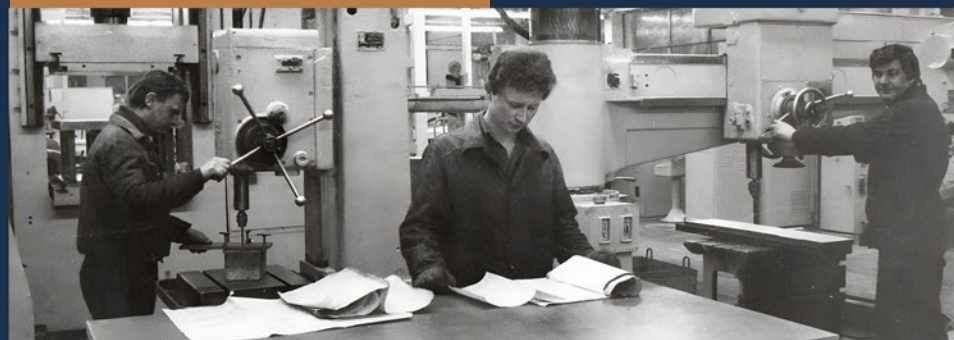
Освоено производство высокопроизводительного автоматизированного оборудования для изготовления магнитопроводов и однофазных трансформаторов

**1972**

Предприятие вошло в состав производственно-технического объединения "Комплекс" с правами юридического лица

**1991**

Завод начинает вести самостоятельную финансово-хозяйственную деятельность. Создано акционерное общество «Завод «Комета»





# Вехи большого пути

1994-95

Начат выпуск витых ленточных магнитопроводов из электротехнических сталей

1995-99

Разработка и освоение широкой гаммы продукции электротехнического назначения

2000-е



2020-е

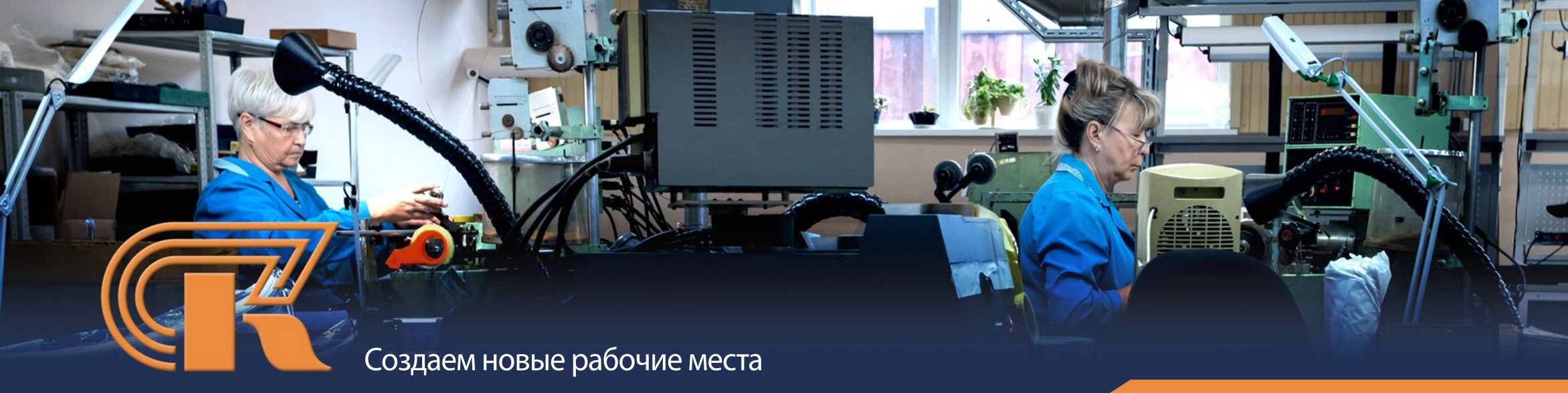
Ведется масштабная реконструкция предприятия и модернизация производственной базы



Созданная технологическая база позволила заводу расширить номенклатуру одно и трехфазных трансформаторов, а также дросселей и электротехнических изделий на их основе







Создаем новые рабочие места

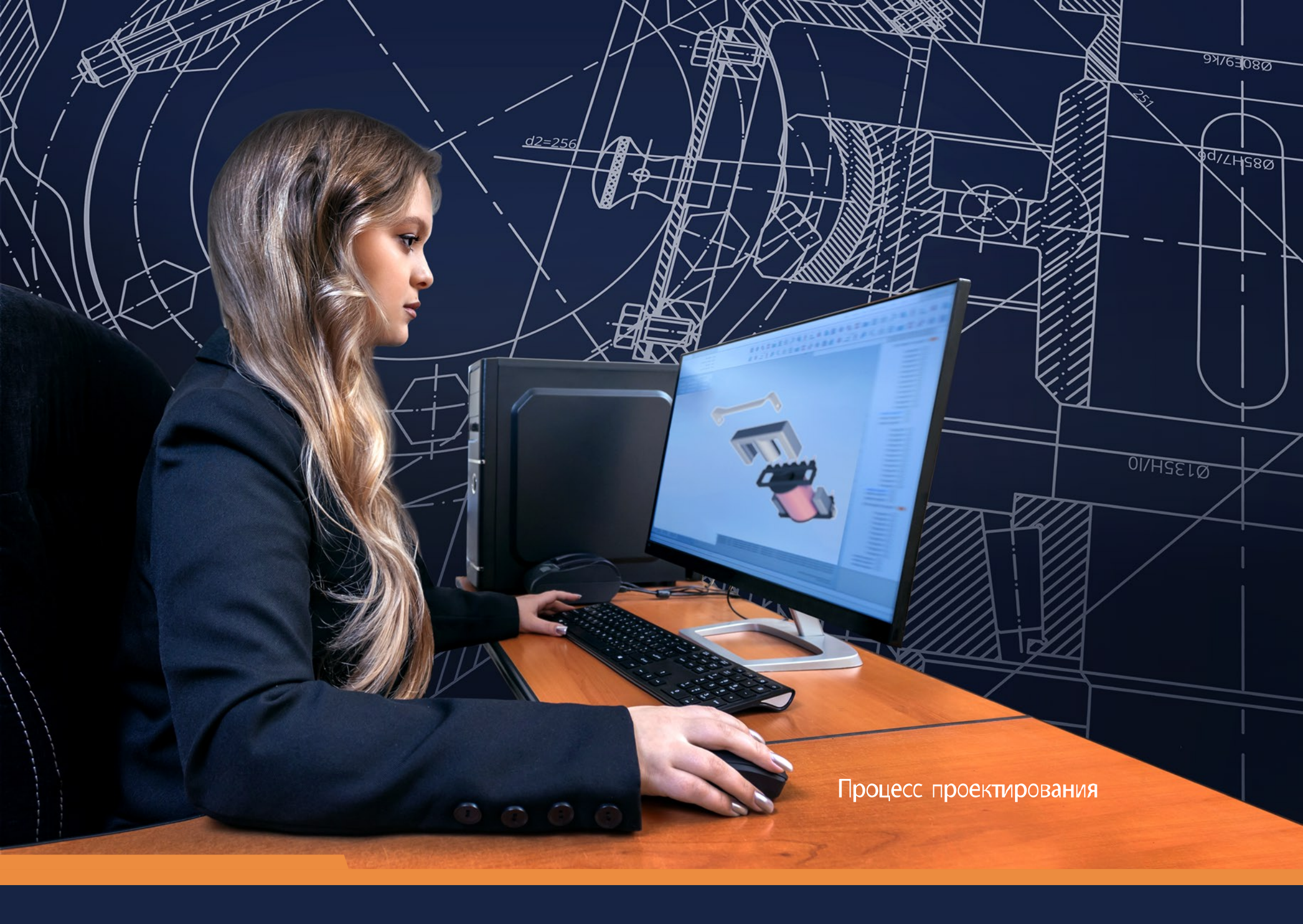
- ✓ Инвестируем значительные средства для развития производственной инфраструктуры
- ✓ Создаем благоприятные условия труда
- ✓ Обеспечиваем необходимый микроклимат на рабочих местах
- ✓ Соблюдаем все требования законодательства по охране труда
- ✓ Развиваем научно-техническую и образовательную базу
- ✓ Непрерывно совершенствуем свои профессиональные компетенции











Процесс проектирования





Внедряем новые и совершенствуем существующие технологические процессы

## Проектирование и разработка

**Основополагающий принцип развития завода – создание новых изделий и постоянное улучшение производимой номенклатуры**

**Накопленный опыт и развитые компетенции позволяют сократить процесс освоения новых изделий до 3-5 месяцев с момента согласования технического задания**

**Адаптация серийно производимых трансформаторов (более 60 видов) и дросселей (более 80 видов) к конкретным требованиям потребителей**

**Использование самых передовых средств автоматизированного проектирования и применение новейших материалов и комплектующих**

**Автоматизация производственных процессов для достижения лучшего качества и снижения затрат на изготовление**



Процесс лазерной резки





# Политика в области качества

**Ориентация на запросы потребителя – основа построения системы менеджмента качества нашего завода**

**Наши руководители являются лидерами не только в административном плане, но и в области внедрения самых передовых методов управления качеством выпускаемой нами продукции**

**Высокая эффективность наших бизнес-процессов как результат повсеместного внедрения процессного подхода**

**Мы не останавливаемся на достигнутом: постоянное улучшение – ключ к нашему успеху в бизнесе**

**Принимаем взвешенные решения во всех областях деятельности на основании достоверной информации, подтвержденных данных и проверенных цифр**



## Наши сферы бизнеса



**МАГНИТОПРОВОДЫ**



**ТРАНСФОРМАТОРЫ ПИТАНИЯ**



**ДРОССЕЛИ СЕТЕВЫЕ И МОТОРНЫЕ**



**МАШИНОСТРОИТЕЛЬНОЕ ОБОРУДОВАНИЕ**



**ЭЛЕКТРОТЕХНИЧЕСКАЯ ПРОДУКЦИЯ**



**ГАРАЖНОЕ ОБОРУДОВАНИЕ**









Готовые катушки перед сборкой трансформаторов

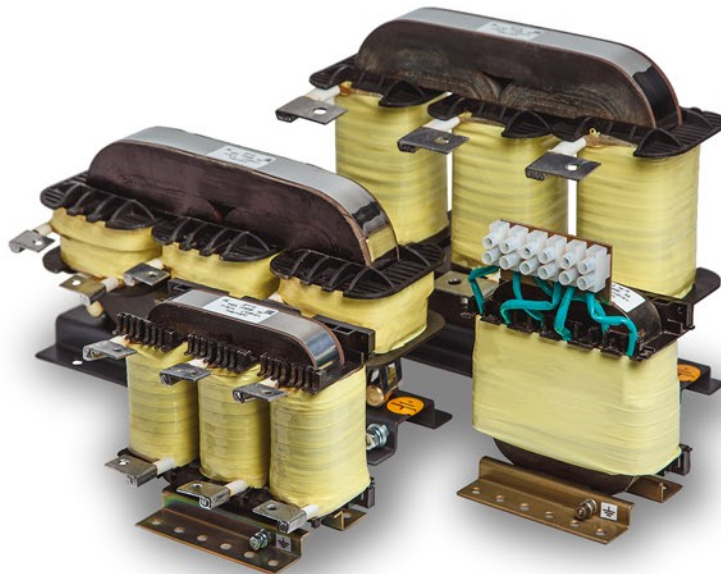


# Трансформаторы



- однофазные и трехфазные
- медные и алюминиевые обмотки
- печатный или навесной монтаж
- мощность от 2 Вт до 15 кВт
- любая комбинация выходных напряжений

# Дроссели



- сетевые и моторные
- широкий диапазон индуктивности и токов
- с повышенной устойчивостью к внешним воздействиям
- советский запас прочности
- собственная разработка



Процесс отжига – один из самых важных

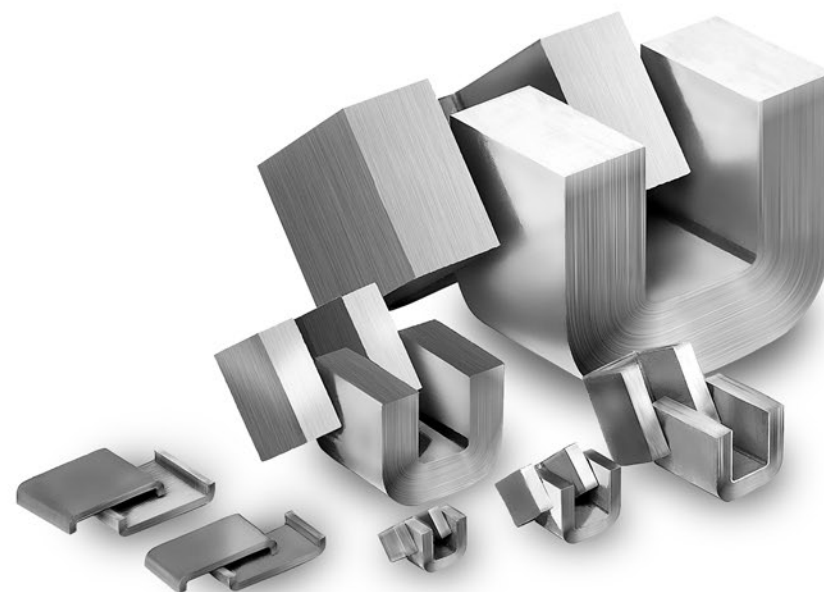


# Магнитопроводы



- ✓ Полный технологический цикл изготовления
- ✓ Любые формы и конструкции
- ✓ Точная геометрия

- ✓ Качественная электротехническая сталь
- ✓ Низкие потери
- ✓ Контроль всех этапов производства





Навитые ступенчатые магнитопроводы



# Магнитопроводы

- ✓ Высокий технический уровень
- ✓ Идеальная сопрягаемость поверхностей
- ✓ Монолитность конструктивов



- ✓ Целые и разрезные исполнения
- ✓ С пропиткой и без
- ✓ Калиброванные размеры



# Пуско-зарядные установки УЗД

- ✓ Большая мощность
- ✓ Встроенные зарядные каналы
- ✓ Простота и удобство пользования
- ✓ Мобильность и защита от перегрузок





# Зарядные устройства ЗУ

- ✓ Для всех типов автомобильных аккумуляторов
- ✓ С автоматикой или ручным управлением
- ✓ Одно- и многоканальные
- ✓ Основа – трансформатор собственного изготовления
- ✓ Надежность проверенная временем





# Намоточный станок СНПУ

- ✓ Гибкая конфигурация под конкретные технические требования
- ✓ Программное и ручное управление
- ✓ Мощные литые конструктивы
- ✓ Жизненный цикл более 10 лет
- ✓ Простота эксплуатации и обслуживания







- ✓ Сервисное обслуживание
- ✓ Техническая поддержка
- ✓ Обучение

# Аппараты размораживания труб АРТ



- ✓ Быстрый разогрев металлических труб
- ✓ Широкий диапазон мощностей
- ✓ Различные варианты электропитания
- ✓ Удобство пользования и подключения



# Обдирочно-шлифовальные станки ОШ



- ✓ Промышленное исполнение
- ✓ Мощное основание
- ✓ Подключение системы вытяжки
- ✓ Защитные экраны



# Устройства врезки в трубопроводы под давлением ВРТ

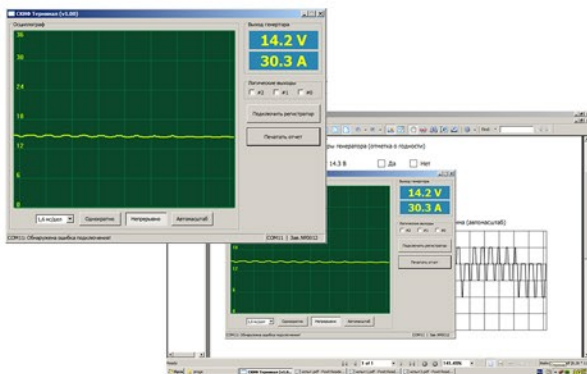


- ✓ Врезка в магистрали под давлением
- ✓ Без отключения потребителей
- ✓ Широкий диапазон диаметров труб
- ✓ Простота в использовании





# Стенд проверки генераторов и стартеров СКИФ



**Проверяет все известные генераторы с любыми терминалами и стартеры**

**Подключение к компьютеру для отображения диаграмм и распечатки протоколов измерений**

**Подойдет для автосервисов любого масштаба**

**Удобен в работе, имеет простой и понятный интерфейс**

**Не требует специальной установки и дополнительных коммуникаций**





Мы ценим наших партнеров и развиваем сотрудничество

**Самая большая ценность для нас – наши партнеры**

**Индивидуальный подход к каждому клиенту, вне зависимости от объема поставок, масштабов бизнеса, формы собственности или сложности выполнения поставленных задач**

**География поставок ограничена только размерами планеты**

**Способность слушать и слышать наших партнеров, безусловно выполнять их требования, предугадывать их пожелания**

**Вместе мы обязательно добьемся поставленных целей и решим сложнейшие задачи**





АО ЗАВОД «КОМЕТА»  
Великий Новгород, ул. Великая, 20  
+7 8162 77 02 72  
комета53.рф

